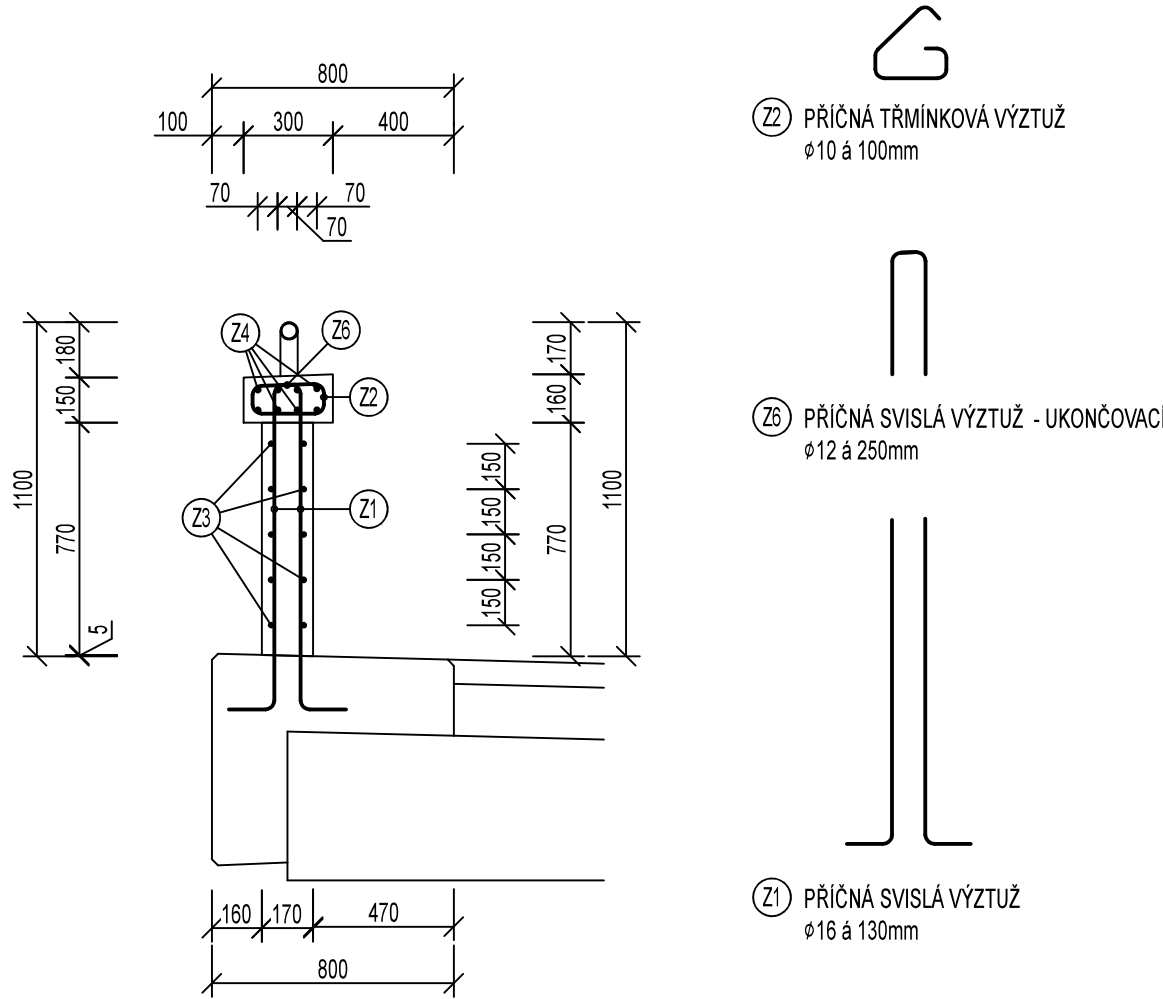
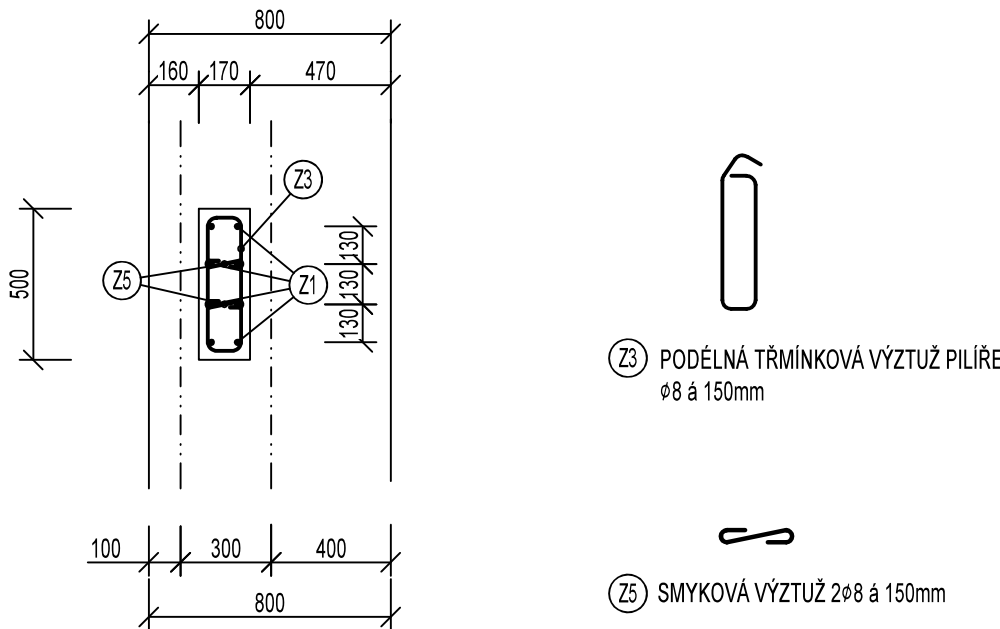


# SCHÉMA VÝZTUŽE ZÁBRADLÍ, M 1:25

## VZOROVÝ PŘÍČNÝ ŘEZ PILÍŘEM



## VZOROVÝ PŮDORYS PILÍŘE



## OBJEM BETONU:

BETONOVÉ ZÁBRADLÍ	$(0,5 \times 0,17) \times 0,77 \times 9 + 0,6 \times 0,15 \times 0,77 + (0,97 \times 0,17) \times 0,77 \times 2 + 6,7 \times 0,77 \times 0,17 + 3,15 \times 0,77 \times 0,17 + 1,13 \times 0,77 \times 0,17 + 0,86 \times 0,77 \times 0,17 + (0,16 \times 0,3) \times (22,978 + 17,229))$
CELKEM OBJEM BETONU	4,392m³

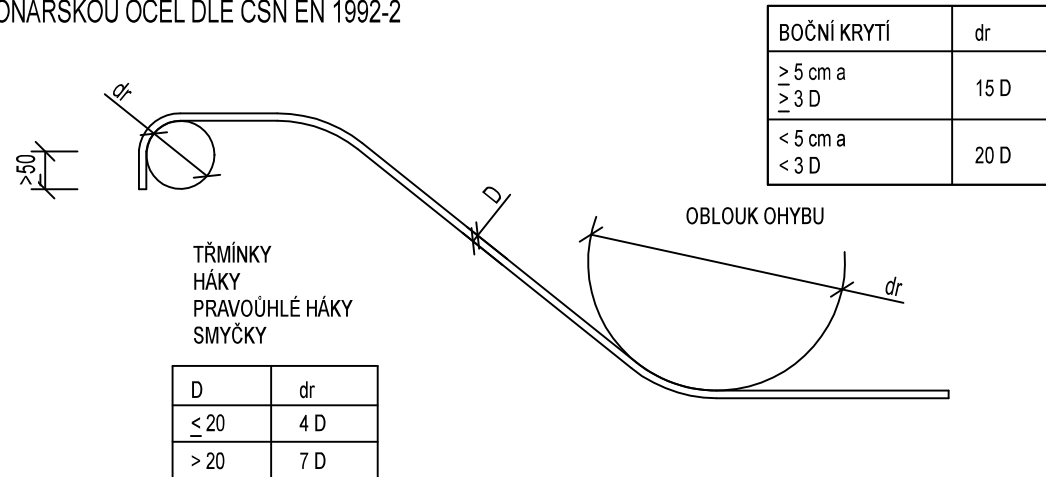
## ORIENTAČNÍ VÝPIS VÝZTUŽE:

BETONOVÉ ZÁBRADLÍ	4,392m³
VÝZTUŽ	250kg/m³
PROŘEZ	5%
CELKEM VÝZTUŽE	1153kg

## BETONÁŘSKÁ OCEL:

BETONÁŘSKÁ VÝZTUŽ:	B500B
TŘÍDA KONSTRUKCE Z HLEDISKA TRVANLIVOSTI:	S6

PRŮMĚRY OHÝBACÍCH TRNŮ dr PRO  
BETONÁŘSKOU OCEL DLE ČSN EN 1992-2



## MATERIÁLY:

BETON MUSÍ SPLŇOVAT POŽADAVKY TKP18 A ČSN EN 206+A3	
ŽB. MONOLITICKÁ SPŘAHOVACÍ DESKA NOSNÉ KONSTRUKCE	C30/37-XF4-Cl 0,4-Dmax 16-S4
KATEGORIE NÁVRHOVÉ ŽIVOTNOSTI:	5 (100 let)

## KRYTÍ:

MINIMÁLNÍ	Cmin= 30mm
NOMINÁLNÍ	Cnom= 40mm

## POZNÁMKY

- ZKOSENÍ HRAN BETONOVÝCH KONSTRUKCÍ BUDE PROVEDENO POMOCÍ LIŠT 20/20 VLOŽENÝCH DO BEDNĚNÍ
- TATO DOKUMENTACE JE CHRÁNĚNA AUTORSKÝM ZÁKONEM Č. 121/2000 SB. A JE VLASTNICTVÍM AUTORA. NESMÍ BÝT BEZ SOUHLASU AUTORA POUŽÍVÁNA, KOPÍROVÁNA ČI POSKYTNUTA TŘETÍ OSOBĚ
- INFORMACE Z TOHOTO DOKUMENTU MOHOU BÝT POUŽITY JENOM V SOUVISLOSTI S TÍMTO PROJEKTEM A NEMOHOU BÝT V ŽÁDNÉM PŘÍPADĚ BEZ VÝSLOVNÉHO SOUHLASU POZMĚŇOVÁNY

## Most ev.č. NB - 11

KONTROLOVAL:	VYPRACOVAL:	HIP:		
Ing. DAVID MAREČEK, Ph.D.	RADIM OLIVA	Ing. DAVID MAREČEK, Ph.D.		
ZADAVATEL: Město Nymburk, Náměstí Přemyslovců 163, 288 02 Nymburk				
MÍSTO STAVBY: p.p.č. 60/1, 77/1, 194/18, 195/1, 1596/1, 1598/1, 1598/2, 1728/3, katastrální území Nymburk				
NÁZEV AKCE			FORMÁT	3xA4
Oprava mostu NB-11 přes Malé Valy, ul. Tyršova, Nymburk			DATUM	08/2025
			ÚČEL	PDPS
			Č. ZAKÁZKY	ST-2024-NB11+15
NÁZEV PŘÍLOHY			Č. PARÉ	Č. VÝKRESU
SCHÉMA VÝZTUŽE ZÁBRADLÍ				D.1.2-18